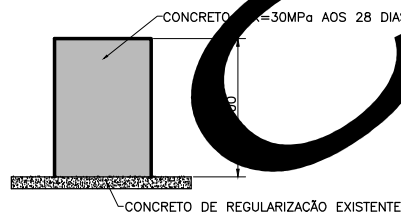
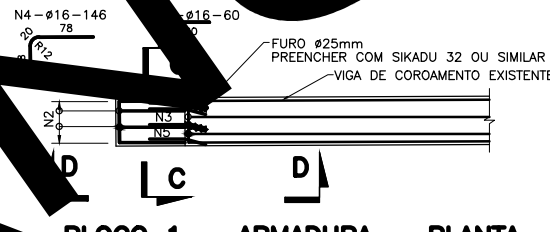


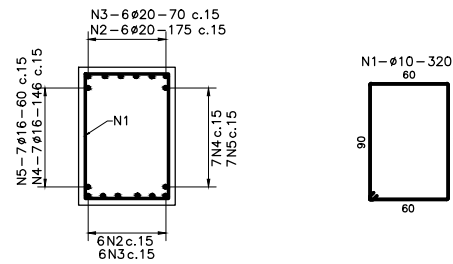
VISTA A-A
ESC. 1:50



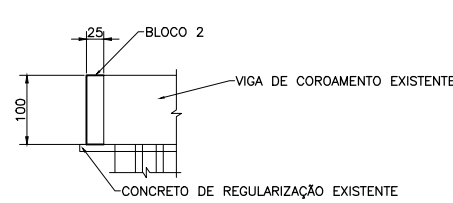
SECÃO B-B
ESC. 1:25



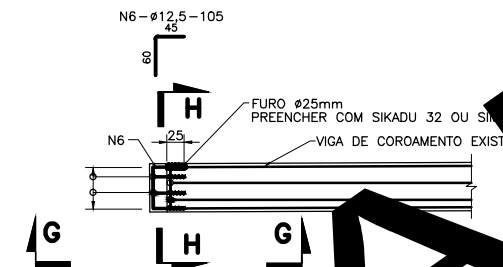
BLOCO 1 - ARMADURA - PLANTA
ESC. 1:50



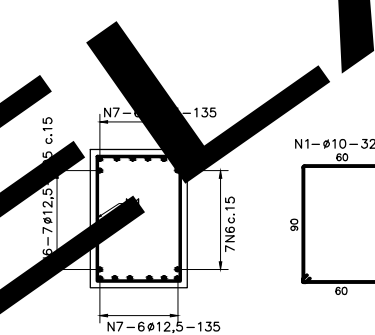
SECÃO C-C
ESC. 1:25



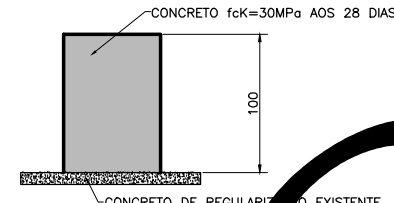
VISTA E-E
ESC. 1:50



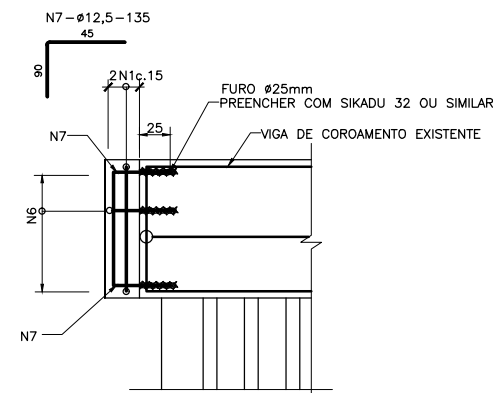
BLOCO 2 - ARMADURA - PLANTA
ESC. 1:50



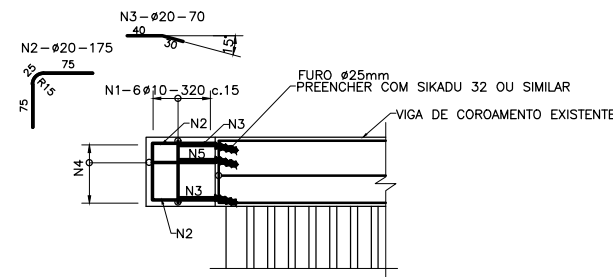
SECÃO H-H
ESC. 1:25



SECÃO F-F
ESC. 1:25



VISTA G-G
ESC. 1:25



VISTA D-D
ESC. 1:50

No.	Diam. (mm)	Quant.	C. Unit. (cm)	C. Total (m)
1	10	8	320	25,60
2	20	12	175	21,00
3	20	12	70	8,40
4	16	14	146	20,44
5	16	14	60	8,40
6	12,5	14	105	14,70
7	12,5	12	135	16,20

RESUMO - AÇO CA50		
#	C.TOTAL (m)	PESO (kg)
20	29	74
16	29	46
12,5	31	31
10	26	16
PESO TOTAL (kg)		167

NOTAS

- 1 - TODAS AS DIMENSÕES ESTÃO EM CENTÍMETRO, BITOLAS EM MILÍMETRO E ELEVÇÕES EM METRO.
- 2 - AÇO EMPREGADO: CA-50.
- 3 - COBRIMENTO DA ARMADURA = 5,0 cm.

DOCUMENTOS DE REFERENCIA

N035500-C-100007 - BARRAMENTO C- PROTEÇÃO DAS OMBREIRAS

REV.	T.E.	DESCRIÇÃO	PROJ.	DES.	VER.	APR.	DATA
03	H	CANCELADO	M.A.M.	ABS	J.F.L.	M.A.S.	06/12/18
02	E	PARA CONSTRUÇÃO	M.A.M.	UDC	J.F.L.	M.A.S.	12/09/18
01	B	REVISÃO GERAL	M.A.M.	UDC	J.F.L.	M.A.S.	31/08/18
00	B	EMISSION INICIAL	M.A.M.	UDC	J.F.L.	M.A.S.	13/08/18
REV.	T.E.	DESCRIÇÃO	PROJ.	DES.	VER.	APR.	DATA
REVISÕES							
T.E.	(A) PRELIMINAR	(C) PARA CONHECIMENTO	(E) PARA CONSTRUÇÃO	(G) CONFORME CONSTRUÍDO			
TIPO DE EMISSÃO	(B) PARA APROVAÇÃO	(D) PARA COTAÇÃO	(F) CONFORME COMPRADO	(H) CANCELADO			



PROJETO		FUNDAÇÃO RENOVA		SE
				00063
SOCIO ECONÔMICO 01 - PROGRAMA 09 - RECUPERAÇÃO RESERVATÓRIO UHE RISOLETA NEVES				
CANDIDATA				
PROJETO DETALHADO - BARRAMENTO C - REVISÃO DO PROJETO EXECUTIVO CONSIDERANDO O AS BUILT E PROJETO DE PROTEÇÃO DAS OMBREIRAS - SEC0063				
FORMA E ARMADURA - CIVIL				
OMBEIRA DIREITA - MURO DE FECHAMENTO - COMPLEMENTO				
ESCALA	Nº CONTRATADA	Nº FUNDAÇÃO RENOVA		REVISÃO
1:125	30867801-1-G11-DEX-0044	N035500-C-100058		03